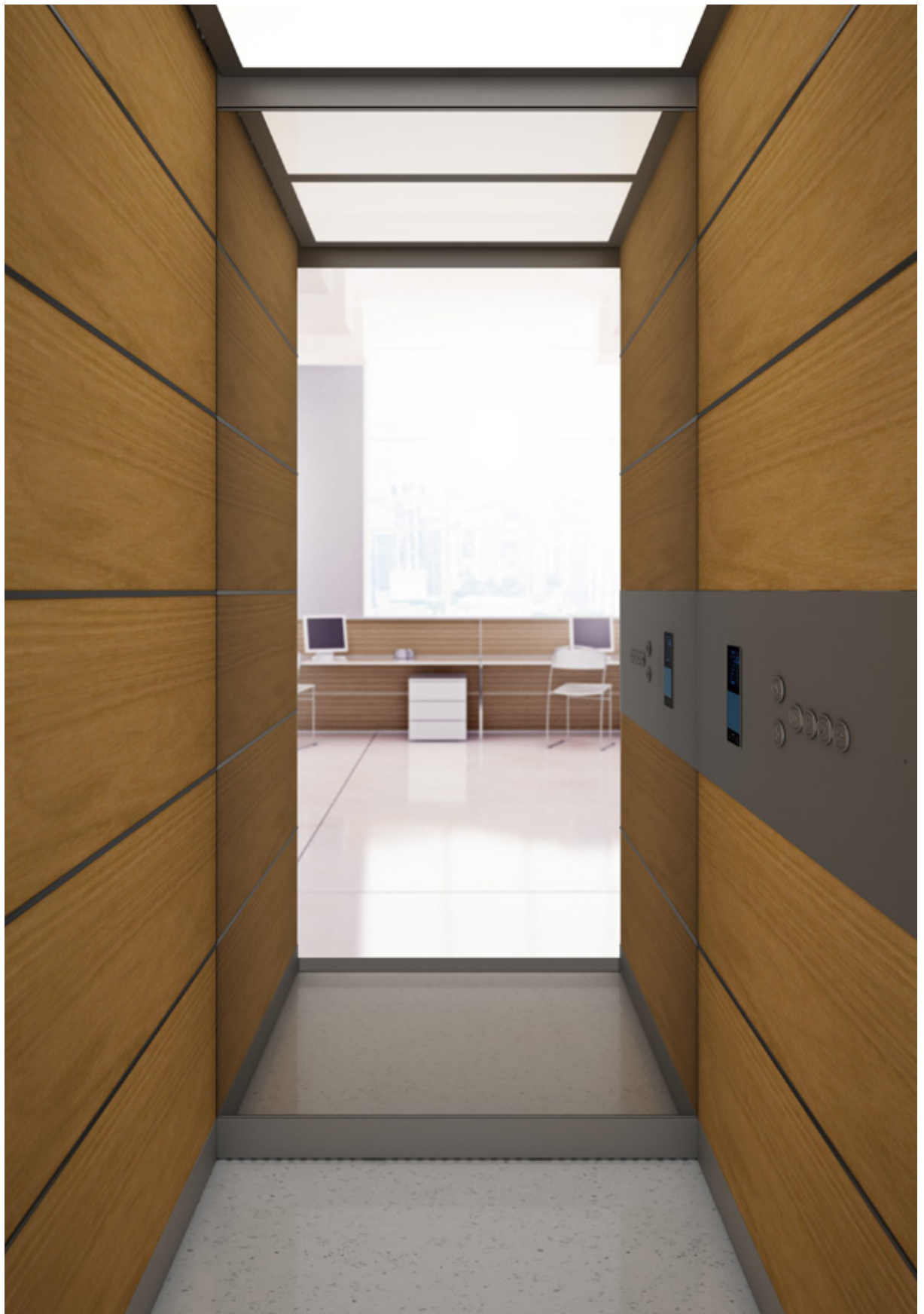


Piattaforme





Dalle radici di Sele, nasce Sele Lift.

Ad oltre 35 anni di eccellenza nella progettazione e produzione di impianti elevatori, si aggiunge la solidità di un grande gruppo industriale internazionale.

Sele ha costruito la sua reputazione sulla passione per l'innovazione e la qualità, offrendo soluzioni personalizzate per ascensori, montacarichi ed elevatori domestici dal 1989. Nel 2023 Boato Holding, leader nel settore dell'ingegnerizzazione, rilancia Sele Lift.

Questa partnership rafforza l'impegno a sviluppare il know-how interno, garantendo prodotti ancora più sicuri ed efficienti. Con il supporto di Boato Holding, Sele Lift continuerà a crescere, offrendo soluzioni di sollevamento sempre più innovative che migliorano la vita delle persone e rispondono alle sfide ambientali del nostro tempo.

Scoprite come Sele Lift può elevare il vostro mondo.

EFFICIENZA
ENERGETICA

+ COMFORT

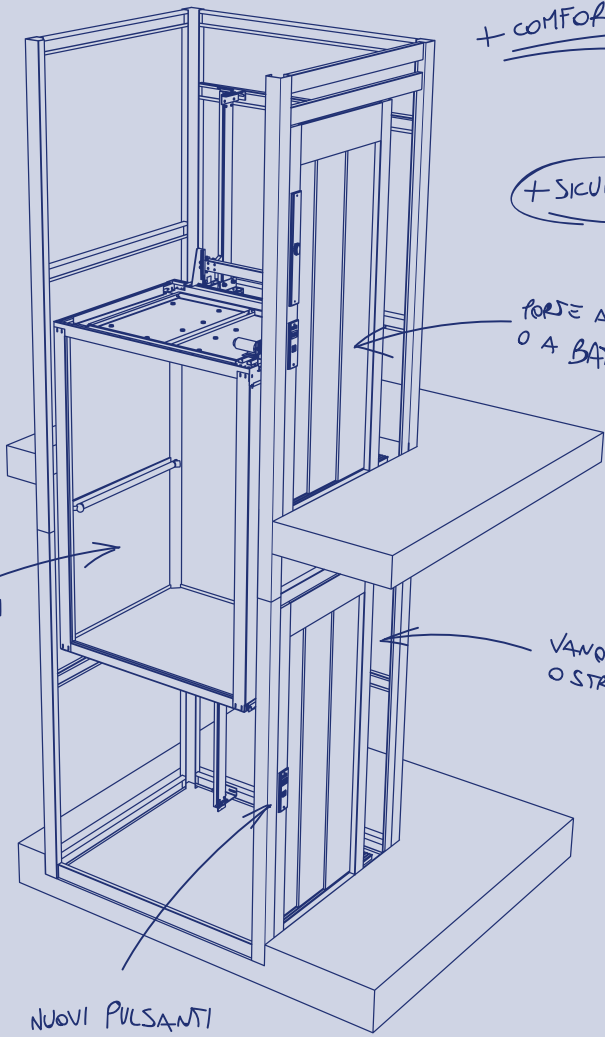
+ SICUREZZA

PORTE AUTOMATICHE
O A BATTENTE

NUOVE CABINE
E NUOVI MATERIALI

VANO IN MURATURA
O STRUTTURA

NUOVI PULSANTI



**SHP**

Piattaforme Sele Lift. Tecnologia, comfort, sicurezza.

**SHE**

Le piattaforme Sele Lift consentono di superare al meglio le esigenze di trasporto verticale attraverso una vasta gamma di soluzioni disponibili sia sul piano estetico che funzionale. Per il massimo della convenienza e flessibilità Sele Lift propone la piattaforma SHP con azionamento oleodinamico, adatta anche agli spazi più ridotti.

Per una scelta più ecologica e performante Sele Lift suggerisce la piattaforma elettrica SHE, caratterizzata dall'estremo comfort di marcia e dai consumi ridotti garantiti dall'innovativo sistema di trazione del motore gearless.



Per quali applicazioni nascono le piattaforme Sele Lift?

- ✓ Residenze private
- ✓ Edifici ad uso commerciale o pubblico per abbattimento barriere architettoniche
- ✓ Edifici con altezza e numero di piani contenuto
- ✓ Edifici con zone transitabili sotto al vano

Ecco i punti di forza dei prodotti Sele Lift.



COMFORT DI MARCIA

Garantire una piacevole esperienza di marcia è tra le priorità alla base della progettazione dei prodotti che offrono un estremo comfort, precisione di arresto e un'alta silenziosità.



COSTI E CONSUMI RIDOTTI

I prodotti Sele Lift sono la soluzione migliore per il contenimento dei costi e dei consumi. I modelli oleodinamici permettono costi di acquisto inferiori rispetto a qualsiasi altra soluzione e i modelli elettrici, alimentabili anche con la normale fornitura 220 Volt Monofase, garantiscono consumi molto ridotti, incidendo positivamente sulla convenienza a lungo termine dell'impianto.



SICUREZZA

L'estrema sicurezza è una delle caratteristiche fondamentali di tutti i prodotti Sele Lift, progettati utilizzando le tecnologie più avanzate, materiali resistenti e di altissima qualità e una selezione di componenti certificati e affidabili, nel pieno rispetto delle più recenti normative riguardanti la sicurezza degli ascensori.



MINIMO INGOMBRO

Grazie alle elevate soluzioni tecniche e a ingombri dei sistemi di sollevamento particolarmente compatti i prodotti Sele Lift possono raggiungere dimensioni estremamente ridotte. Ciò ne consente un'installazione facile e flessibile all'interno di ogni edificio, soddisfacendo ogni esigenza di trasporto verticale anche nel caso di vani di ridotte dimensioni.



ACCESSIBILITÀ

Gli impianti Sele Lift rispondono ai requisiti per l'accesso e l'utilizzo sicuro e indipendente anche da parte di persone con ridotta mobilità.

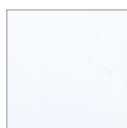


Pareti EVO

La cabina EVO è caratterizzata da linee minimaliste e contemporanee, senza angolari, pulsantiera a filo pareti e zoccolo di protezione inferiore solo in caso di specchio a tutta parete.

E' la scelta giusta per chi desidera una cabina moderna.

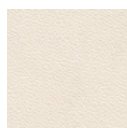
Lamiera standard



A49PP
Bianco lucido



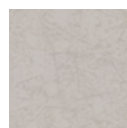
PPS10
Marmorizzato bianco



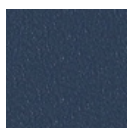
A13
Sabbia



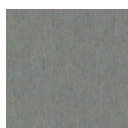
PPS11
Marmorizzato beige



PPS6
Marmorizzato grigio



B10SMA
Blu notte



F12PPS
Simil inox



G4SA
Giallo arancio



R2
Rosso

Acciaio inox AISI304



Lucido



Spazzolato



Lino lucido



Quadrettato lucido

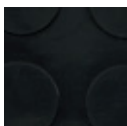
RAL



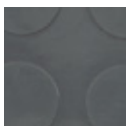
Colori
su richiesta

Pavimenti **EVO**

Gomma a bolle

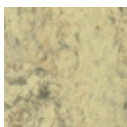


Nero

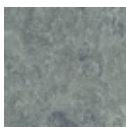


Grigio

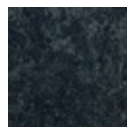
Linoleum



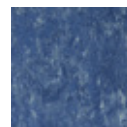
Sabbia



Grigio



Nero



Blu

Granito

Colori
su richiesta

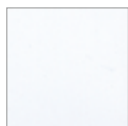
Spessore pavimento Predisposto

Massimo 20 mm

Pareti FLEXA

FLEXA è la cabina per chi desidera personalizzare ogni dettaglio senza compromessi.
È la soluzione adatta ai propri gusti e alle proprie esigenze, funzionali ed estetiche.

Lamiera standard



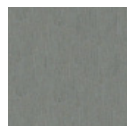
A32PP
Bianco lucido



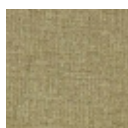
PPS10
Marmorizzato bianco



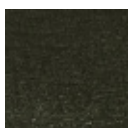
PPS11
Marmorizzato beige



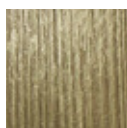
F12PPS
Simil inox



DT64
Effetto tessuto Cappuccino



DT65
Effetto tessuto Londra



DL40
Effetto legno Scuro



DL86
Effetto legno Chiaro

Acciaio inox AISI304



Lucido



Spazzolato



Lino lucido



Quadrettato lucido

Laminati



Colori su richiesta

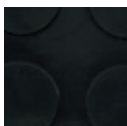
RAL



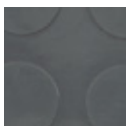
Colori su richiesta

Pavimenti **FLEXA**

Gomma a bolle

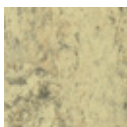


Nero

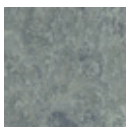


Grigio

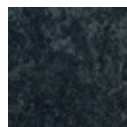
Linoleum



Sabbia



Grigio



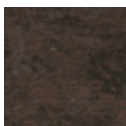
Nero



Blu



Rosso



Caffè



Verde

Granito

Colori
su richiesta

**Spessore pavimento
Predisposto**

Massimo 20 mm

Pareti **CLASSICA**

La cabina CLASSICA si contraddistingue per le sue linee semplici: senza angoli, con pulsantiera a tutta altezza e zoccoli di protezione inferiore su tutti i lati della cabina. È la scelta giusta per chi desidera una cabina bella esteticamente, ma anche strutturalmente robusta.

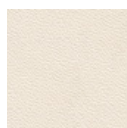
Lamiera standard



A1
Bianco bucciato



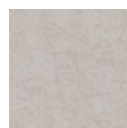
PPS10
Marmorizzato bianco



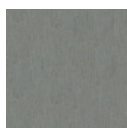
A13
Sabbia



PPS11
Marmorizzato beige



PPS6
Marmorizzato grigio



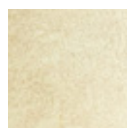
F12PPS
Simil inox



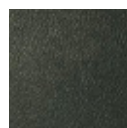
R2
Rosso



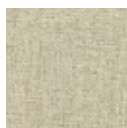
DL73
Effetto legno Noce



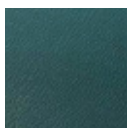
DT26
Effetto granito Rosato



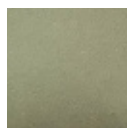
N21
Bucciato Londra



DT63
Effetto tessuto Grigio



B13
Bucciato Azzurro



N14
Bucciato Grigio

Acciaio inox AISI304



Lucido



Spazzolato



Lino lucido

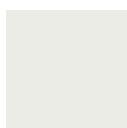


Quadrettato lucido

RAL



7035 B/T



9003 L/S



9005 L/S



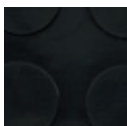
9006 L/S



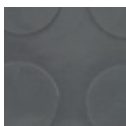
9010 B/T

Pavimenti **CLASSICA**

Gomma a bolle

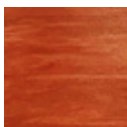


Nero

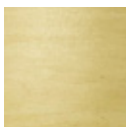


Grigio

Linoleum



Mattone



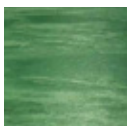
Beige



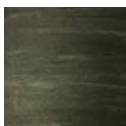
Grigio



Blu



Verde



Antracite

Granito

Colori
su richiesta

**Spessore pavimento
Predisposto**

Massimo 20 mm

Complementi

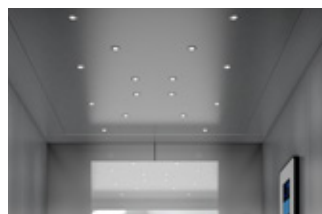
Cielino



2 Faretti



4 Faretti

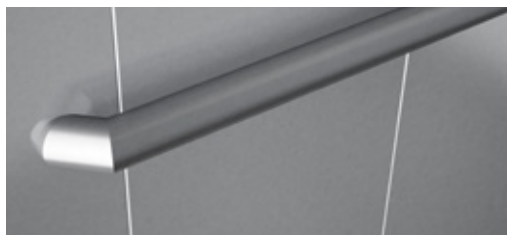


Stellato

Corrimano

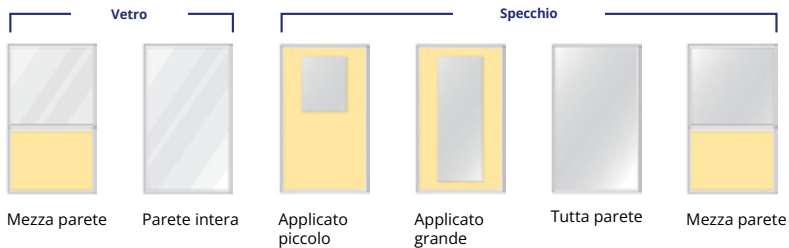


Corrimano dritto tutta parete
Acciaio inox spazzolato o lucido.



Corrimano raccordato
Acciaio inox spazzolato o lucido.

Vetro e specchio



I vetri sono disponibili anche nelle finiture: Acidato, Bianco latte e Fumè grigio.
Gli specchi sono disponibili anche in colorazione Fumè grigio.

Display e pulsantiera

Pulsantiera di cabina verticale



Standard

Display dot matrix



Display tft



Tema 1

Tema 2

Tema 3



Tema 4

Tema 5

Display di piano



Plate TFT

Pulsantiera di piano



Plate

Disponibile con display MiniDot integrato

Pulsanti



Tondo con illuminazione rossa o blu



Pulsante tondo dual light



Pulsante tondo dual light Australia



Quadrato con illuminazione rossa o blu



Ovale con illuminazione rossa o blu

Porte a battente

In ferro

- ✔ Antiruggine (standard);
- ✔ RAL colore a scelta;
- ✔ Rivestimento anta in inox, solo lato esterno;
- ✔ Rivestimento anta in inox (lato interno ed esterno);
- ✔ Rivestimento in legno (solo lato interno o entrambi i lati);
- ✔ Certificazione EN 81-58: EI 120 (Solo C1).



Porta C1
senza finestra



Porta V1 Finestra
100 x 550 mm



Porta P1
(dimensioni finestra in
funzione della luce porta)



Porta P2
(dimensioni finestra in
funzione della luce porta)

In alluminio anodizzato vetrata



- Porta Cristallo
- Trasparente standard
 - Colorato (fumé, grigio, bronzo)
- Stipite e telaio anta:
- Verniciati RAL colore a scelta
 - Alluminio anodizzato argento standard



- Porta Cristallo:
- Trasparente
 - Colorato stop sol bronzo
 - Cristallo acidato (satinato)
- Stipite:
- Verniciato RAL colore a scelta
 - Rivestito in inox spazzolato
 - Rivestito in inox lucido

Porte automatiche telescopiche



2 ante

ad apertura laterale

Luce porta mm: 600 - 650 -
700 - 750 - 800 - 850 - 900

3 ante

telescopiche

2 o 4 ante

centrali

Finiture

- RAL (standard),
- Verniciate RAL colore a scelta
- Lamiera plastificata e inox



Anta vetrata



Anta in vetro

Anta vetrata

Dimensioni a richiesta
Vetro trasparente (standard) o
colorato (a richiesta)
Finiture portali e telai:
- RAL a scelta
- Inox

Anta in vetro

Dimensioni a richiesta
Vetro trasparente (standard)
o colorato (a richiesta)
Finiture portali:
- RAL a scelta
- Inox

Accessori

MANOVRA

Manovra Universale (con Porte in Cabina)

Effettua la fermata della cabina al piano selezionato senza che l'utente debba tener premuto il pulsante.

SICUREZZA

Luce di Emergenza (Standard)

Determina l'accensione di una luce di emergenza in cabina nel caso di mancanza di corrente elettrica.

Barriera di Fotocellule (Opzionale)

Una barriera di fotocellule posta sulla porta di cabina rileva eventuali oggetti o persone che si frappongono, attivando immediatamente meccanismi di blocco.

Dispositivo di Ritorno al Piano (Opzionale)

Consente l'arrivo automatico della cabina al piano nel caso di mancanza di corrente.

Combinatore Telefonico Per Linea Fissa o mobile (Opzionali)

Permette, in caso di intrappolamento, un collegamento telefonico permanente al numero di emergenza.

RISPARMIO ENERGETICO

Illuminazione di Cabina Temporizzata (Standard)

Determina lo spegnimento temporizzato della luce in cabina per consentire un risparmio energetico; riaccensione automatica in caso di chiamata.

Cielino Con Illuminazione a Led

Determina un miglioramento delle performance in termini di durata, efficienza e riduzione dei consumi.

EVO

FLEXA

CLASSICA

SHP

SHE

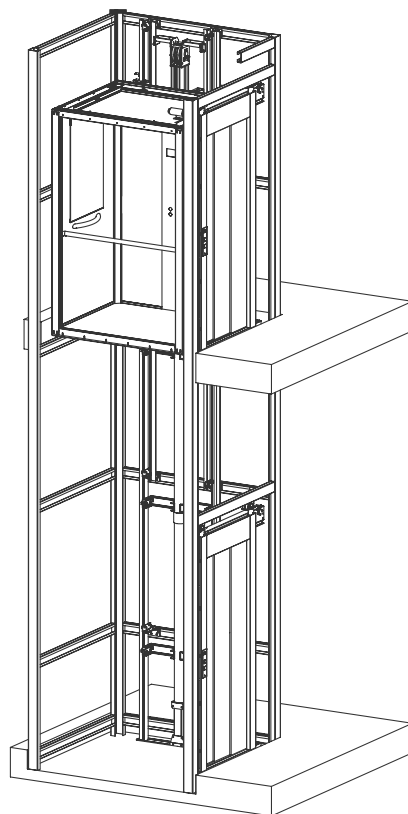


Principali caratteristiche SHP

Piattaforma oleodinamica

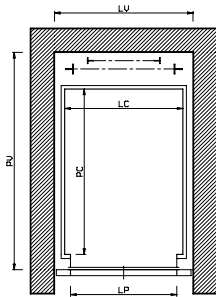
Normativa	Direttiva macchine europea 2006/42/CE
Portata fino a (kg)	400 (500*)
Corsa max (m)	13,4 (16,9*)
Numero max fermate	8
Velocità m/s	0,15
Accessi	1, 2, 3
Porte di piano	Automatiche telescopiche o a battente
Porte di cabina	Automatiche telescopiche, a soffietto manuali, a soffietto automatiche, senza porte
Luce porte (mm)	500 - 1200
Manovra	Universale dal piano, universale o uomo presente in cabina
Alimentazione	220 Volt monofase / 50 Hz
Trazione	Pistone in taglia laterale
Azionamento	1 o 2 velocità
Quadro di manovra	In armadio
Distanza ancoraggio guide std (mm)	1500
Arcata	A mensola
Altezza cabina	std 2100
Fossa	150
Testata Std / Min	2300 senza porte di cabina (o con porte manuali)

* con limitazioni



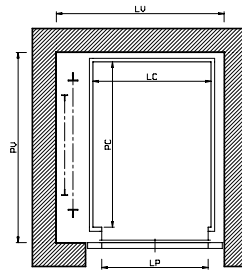
SHP Senza porte in cabina

1 accesso arcata posteriore



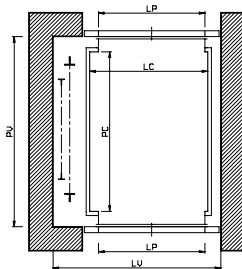
	portata (kg)		
	150	270	270
LC	550	830	900
PC	540	1200	1200
LP	500	750	800
LV	710	990	1050
PV	950	1580	1580

1 accesso arcata laterale



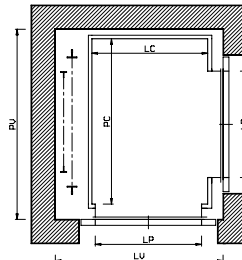
	portata (kg)		
	150	250	385
LC	550	800	1100
PC	580	1200	1400
LP	500	750	900
LV	900	1150	1450
PV	770	1390	1590

2 accessi opposti



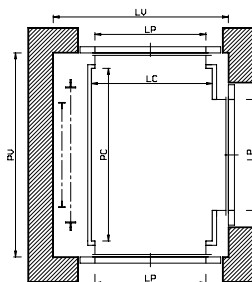
	portata (kg)		
	150	250	385
LC	550	800	1100
PC	580	1200	1400
LP	500	750	900
LV	900	1150	1450
PV	800	1420	1620

2 accessi adiacenti



	portata (kg)		
	150	2360	385
LC	580	1200	1100
PC	600	1200	1400
LP	500	800	900
LV	970	1590	1490
PV	790	1390	1590

3 accessi



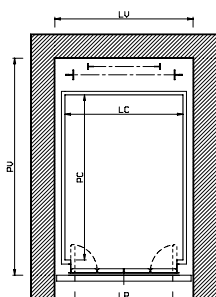
	portata (kg)		
	200	360	385
LC	580	1200	1100
PC	600	1200	1400
LP	500	800	900
LV	970	1590	1490
PV	820	1420	1620

misure espresse in mm

LC larghezza supporto del carico
 PC profondità supporto del carico
 LP luce porta
 LV larghezza vano
 PV profondità vano

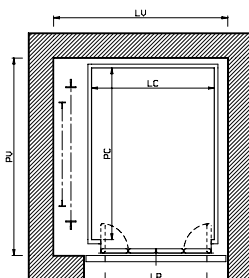
SHP Porte a soffietto

1 accesso arcata posteriore



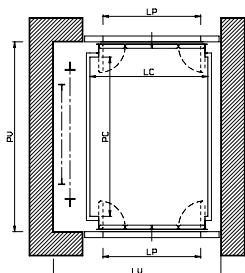
	portata (kg)		
	150	270	270
LC	580	830	900
PC	540	1200	1200
LP	500	750	800
LV	740	990	1050
PV	980	1640	1640

1 accesso arcata laterale



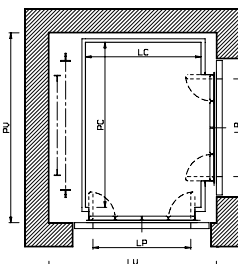
	portata (kg)		
	150	270	385
LC	580	830	1100
PC	580	1200	1400
LP	500	750	900
LV	930	1180	1450
PV	830	1450	1650

2 accessi opposti



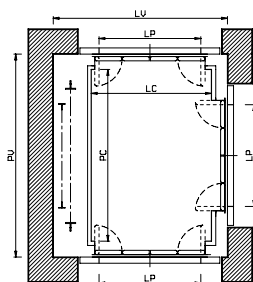
	portata (kg)		
	150	270	385
LC	580	830	1100
PC	580	1200	1400
LP	500	750	900
LV	930	1180	1450
PV	920	1540	1740

2 accessi adiacenti



	portata (kg)		
	150	360	385
LC	620	1200	1100
PC	620	1200	1400
LP	500	800	900
LV	1060	1640	1540
PV	870	1450	1650

3 accessi



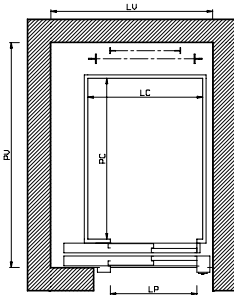
	portata (kg)		
	150	2360	385
LC	620	1200	1100
PC	620	1200	1400
LP	500	800	900
LV	1060	1640	1540
PV	960	1540	1740

misure espresse in mm

LC larghezza supporto del carico
 PC profondità supporto del carico
 LP luce porta
 LV larghezza vano
 PV profondità vano

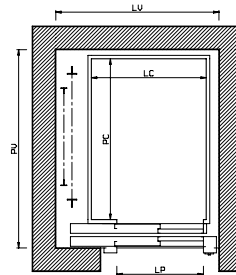
SHP Porte automatiche 2 ante

1 accesso arcata posteriore



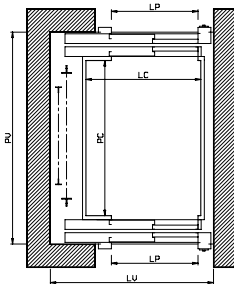
	portata (kg)		
	150	270	385
LC	1050	900	1200
PC	540	1200	1200
LP	700	750	800
LV	1250	1300	1400
PV	1080	1740	1740

1 accesso arcata laterale



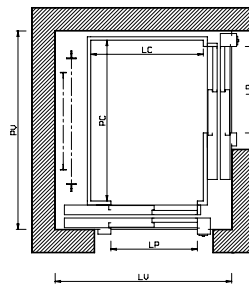
	portata (kg)		
	150	270	385
LC	900	900	1100
PC	580	1200	1400
LP	700	750	900
LV	1250	1300	1550
PV	920	1550	1750

2 accessi opposti



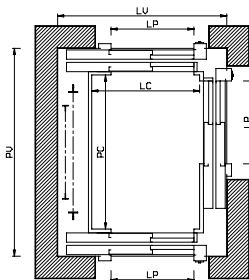
	portata (kg)		
	150	270	385
LC	900	900	1100
PC	600	1200	1400
LP	700	750	900
LV	1250	1300	1550
PV	1120	1720	1920

2 accessi adiacenti



	portata (kg)		
	225	360	385
LC	900	1200	1100
PC	1000	1200	1400
LP	700	800	900
LV	1430	1730	1750
PV	1350	1550	1750

3 accessi



	portata (kg)		
	300	360	385
LC	900	1200	1100
PC	1020	1200	1400
LP	700	800	900
LV	1430	1730	1750
PV	1540	1720	1920

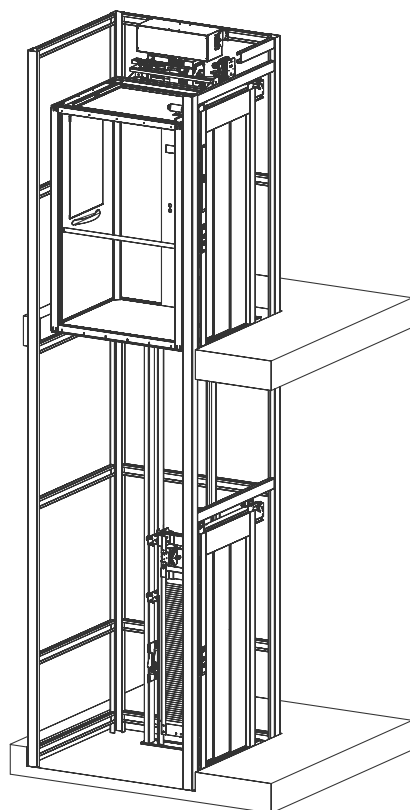
misure espresse in mm

LC larghezza supporto del carico
 PC profondità supporto del carico
 LP luce porta
 LV larghezza vano
 PV profondità vano

Principali caratteristiche **SHE**

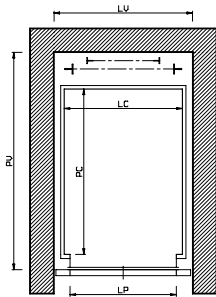
Piattaforma elettrica gearless

Normativa	Direttiva macchine europea 2006/42/CE
Portata fino a (kg)	400
Corsa max (m)	22
Numero max fermate	8
Velocità m/s	0,15
Accessi	1, 2, 3
Porte di piano	Automatiche telescopiche o a battente
Porte di cabina	Automatiche telescopiche, a soffietto manuali, a soffietto automatiche, senza porte
Luce porte (mm)	500 - 1200
Manovra	Universale dal piano, universale o uomo presente in cabina
Alimentazione	220 Volt monofase / 50 Hz
Trazione	<i>Gearless</i> in tiro 2:1
Azionamento	VVF
Quadro di manovra	Integrato nel vano + consolle sul portale
Distanza ancoraggio guide std (mm)	1500
Arcata	A mensola
Altezza cabina	std 2100
Fossa	150
Testata Std / Min	2750/2500 (con cabine $\geq 800 \times 1200$)



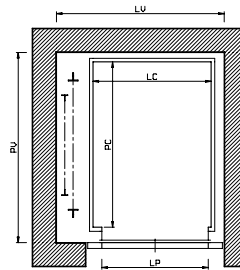
SHE Senza porte in cabina

1 accesso arcata posteriore



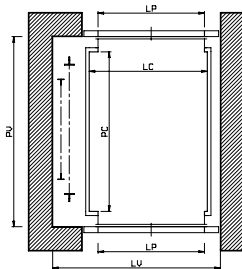
	portata (kg)		
	200	270	270
LC	830	830	900
PC	540	1200	1200
LP	750	750	800
LV	1000	1000	1050
PV	950	1610	1610

1 accesso arcata laterale



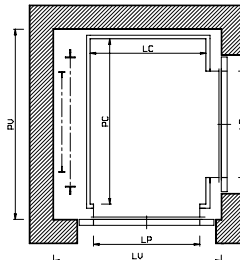
	portata (kg)		
	200	250	385
LC	550	800	1100
PC	910	1200	1400
LP	500	750	900
LV	930	1180	1480
PV	1100	1390	1590

2 accessi opposti



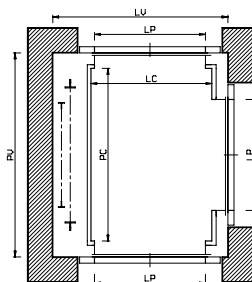
	portata (kg)		
	200	250	385
LC	550	800	1100
PC	910	1200	1400
LP	500	750	900
LV	930	1180	1480
PV	1130	1420	1620

2 accessi adiacenti



	portata (kg)		
	200	360	385
LC	580	1200	1100
PC	910	1200	1400
LP	500	800	900
LV	990	1610	1510
PV	1100	1390	1590

3 accessi



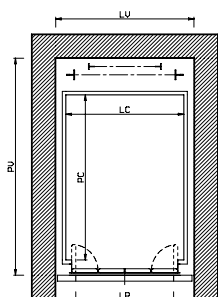
	portata (kg)		
	200	360	385
LC	580	1200	1100
PC	930	1200	1400
LP	500	800	900
LV	990	1610	1510
PV	1150	1420	1620

misure espresse in mm

LC larghezza supporto del carico
 PC profondità supporto del carico
 LP luce porta
 LV larghezza vano
 PV profondità vano

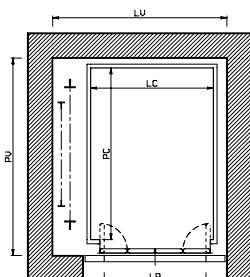
SHE Porte a soffietto

1 accesso arcata posteriore



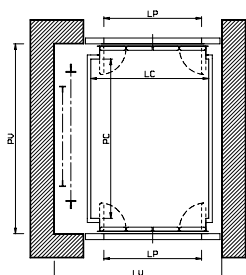
	portata (kg)		
	200	270	270
LC	830	830	900
PC	540	1200	1200
LP	750	750	800
LV	1000	1000	1000
PV	1000	1660	1660

1 accesso arcata laterale



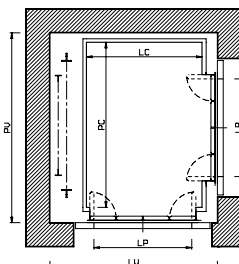
	portata (kg)		
	200	270	385
LC	580	830	1100
PC	850	1200	1400
LP	500	750	900
LV	960	1210	1480
PV	1100	1450	1650

2 accessi opposti



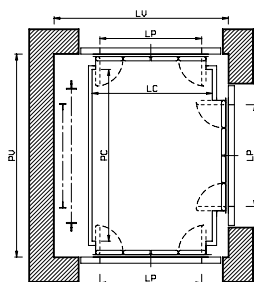
	portata (kg)		
	200	270	385
LC	580	830	1100
PC	850	1200	1400
LP	500	750	900
LV	960	1210	1480
PV	1170	1540	1740

2 accessi adiacenti



	portata (kg)		
	150	360	385
LC	620	1200	1100
PC	620	1200	1400
LP	500	800	900
LV	1080	1640	1560
PV	1100	1450	1650

3 accessi



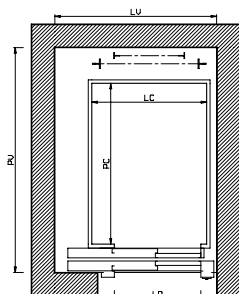
	portata (kg)		
	150	360	385
LC	620	1200	1100
PC	870	1200	1400
LP	500	800	900
LV	1080	1640	1560
PV	1200	1540	1740

misure espresse in mm

LC larghezza supporto del carico
 PC profondità supporto del carico
 LP luce porta
 LV larghezza vano
 PV profondità vano

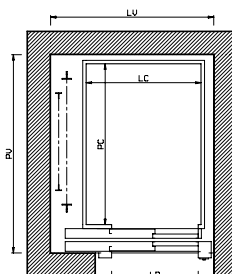
SHE Porte automatiche 2 ante

1 accesso arcata posteriore



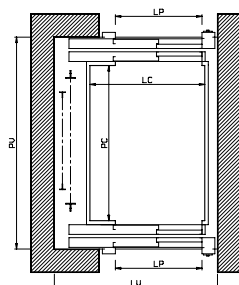
	portata (kg)		
	200	270	385
LC	1050	900	1200
PC	540	1200	1200
LP	700	750	800
LV	1250	1300	1400
PV	1100	1760	1760

1 accesso arcata laterale



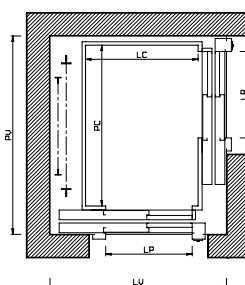
	portata (kg)		
	225	270	385
LC	870	900	1100
PC	920	1200	1400
LP	700	750	900
LV	1250	1300	1550
PV	1250	1550	1750

2 accessi opposti



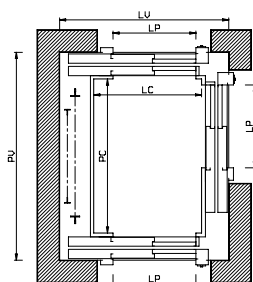
	portata (kg)		
	225	270	385
LC	870	900	1100
PC	930	1200	1400
LP	700	750	900
LV	1250	1300	1550
PV	1450	1720	1920

2 accessi adiacenti



	portata (kg)		
	300	360	385
LC	870	1200	1100
PC	1000	1200	1400
LP	700	800	900
LV	1430	1760	1750
PV	1350	1550	1750

3 accessi



	portata (kg)		
	300	360	385
LC	870	1200	1100
PC	1020	1200	1400
LP	700	800	900
LV	1430	1760	1750
PV	1540	1720	1920

misure espresse in mm

LC larghezza supporto del carico
 PC profondità supporto del carico
 LP luce porta
 LV larghezza vano
 PV profondità vano

Le informazioni, i valori e i dati tecnici, energetici, estetici, di design e finitura e ogni altro ("Informazioni") del presente catalogo ed eventuali campioni fisici allegati, sono forniti al Cliente a titolo puramente indicativo circa alcune caratteristiche generali dei prodotti, al fine di consentire una prima valutazione sulla possibilità d'impiego e/o acquisto.

In particolare le immagini ed eventuali campioni fisici allegati costituiscono meri esempi illustrativi, a titolo di informazione: non possono essere utilizzati come campioni di riferimento per tinte, venature e colori rimanendo le stesse puramente indicative, così come i colori e i livelli di lucidità.

Sele Lift S.R.L. si riserva la facoltà di modifica delle Informazioni in qualsiasi momento, senza obbligo di alcun preavviso; esse non costituiscono, in alcun modo, descrizione vincolante delle caratteristiche specifiche da parte di Sele Lift S.R.L., che invita il Cliente a rivolgersi sempre all'Azienda al fine di ottenere una completa informazione.



Sele Lift srl
Via 25 Aprile 1945, n°63
40055 Castenaso (BO)
T.+39.051.60.59.801
info@Selelift.com
www.Selelift.com



ISO 9001:2015 - nr 9102.SE10
All. XI 2014/33/UE - nr I0305
ISO 45001:2018 - nr 9192.se14



ASCENSORI



ASCENSORI
DOMESTICI



MONTA
CARICHI



AMMODERNAMENTI

selelift.com