

## **SPECIAL: ÉLECTRIQUE SLM. LA TECHNOLOGIE ÉLIMINE LE LOCAL MACHINERIE**

Les ascenseurs SPECIAL SELE sont une solution polyvalente pour tout type d'immeuble, soit résidentiel, soit particulier, soit public.

Evolution des appareils traditionnels à câble, ces ascenseurs sont à même de combiner une technologie efficace et consolidée, la traction électrique, avec une organisation optimale des espaces, tout en éliminant l'encombrant local de machinerie. Ces ascenseurs sont idéaux en cas d'installations panoramiques.

### **APPLICATIONS CONSEILLÉES**

Tout type de bâtiment

## **SPECIAL: TRACTION MACHINE- ROOM-LESS TECHNOLOGY ELIMI- NATES THE MACHINE ROOM**

*SPECIAL Lifts SELE represent a particularly versatile solution that suited any type of building, residential, private or public. Evolution of traditional electric cable drives, it combines an efficient and consolidated technology as the electric drive with optimum organization of space, eliminating the machine room space.*

*Best solution for panoramic lift*

### **RECOMMENDED APPLICATIONS**

*Suitable for every kind of building.*

## CHARACTÉRISTIQUES TECHNIQUES | TECHNICAL CHARACTERISTICS

Charge (kg) <i>Rated load (kg)</i>	325 < 1250
Personnes <i>Persons</i>	4 - 16
Course max (mt) <i>Max travel (m)</i>	45
Nombre max d'arrêts <i>Max number of stops</i>	15
Vitesse m/s <i>Speed m/s</i>	1
Accès <i>Entrances</i>	1,2 ou 3
Portes palières <i>Landing doors</i>	Automatiques, télescopiques ou centrales <i>Automatic, side or centre opening</i>
Portes cabine <i>Car doors</i>	Automatiques, télescopiques ou centrales <i>Automatic, side or centre opening</i>
Manœuvre <i>Control</i>	A blocage ou collective <i>Automatic pushbutton or collective call</i>
Tension d'alimentation <i>Power supply</i>	380 V triphasé <i>Volts three-phase</i>
Traction <i>Machinery</i>	Moteur gearé à variation de fréquence VVVF <i>Geared motor actuated by variable-frequency vectorial inverter</i>
Entraînement <i>Drive system</i>	À câble sans local machinerie <i>Machine-roomless rope driven</i>
Dimensions du panneau de commande <i>Controller size</i>	420 x 240 x H2200
Distance fixation guides std (mt) <i>Std distance between guide anchorages (m)</i>	1,5
Suspension câble <i>Rope suspension</i>	2:1 (selon la charge)
Etrier <i>Car frame</i>	Sac à dos <i>Cantilevered</i>

3

## TECHNOLOGIE ET AVANTAGES | TECHNOLOGY AND ADVANTAGES

### ORGANISATION OPTIMALE DES ESPACES

Les machineries se trouvent au dernier niveau de la gaine de course, l'habituel local est donc éliminé.

### MÉLANGE RÉUSSI DE PERFORMANCES

Grâce à la polyvalence de leurs applications, ces appareils réunissent les avantages des autres systèmes: encombrements réduits, haute vitesse (1 m/s), silence, précision d'arrêt, consommation réduite et capacité d'écouler un trafic dense.

### VISION TOTALE

Grâce à la morphologie du système d'entraînement avec étrier en sac-à-dos et sans huiles dans la gaine, ces appareils sont idéaux pour des solutions panoramiques et permettent toujours d'avoir deux parois entières en verre.

### DURABILITÉ STRUCTURALE

Les fixations se trouvent sur une seule paroi de la gaine de course, on peut donc surmonter les contraintes structurelles du bâtiment.

### HAUTE COMPATIBILITÉ

Du point de vue de l'encombrement, ce produit est très flexible et on peut l'installer même dans des gaines très petites, surtout dans des bâtiments existants ou pour remplacer de vieux appareils.

### ALIMENTATION 220 VOLT MONOPHASÉ ET DISPOSITIFS FREE-LIFT ET TREE-LIFT\*

Des ascenseurs avec alimentation 220 Volt monophasé sont aussi disponibles. En combinaison avec les dispositifs «free-lift» et «tree-lift», la puissance requise n'est que 3 kW. \*Pour charges jusqu'à 510 kg: vitesse 0.8 m/s; pour charges 630 ÷ 700 kg: vitesse 0.5 m/s. Ces appareils ne sont pas disponibles pour charges supérieures.

### OPTIMAL ORGANIZATION OF SPACE

Housing the machinery in the head of the shaft allows eliminating the usual dedicated room.

### SUCCESSFUL MIX OF PERFORMANCE

Despite a great versatility of application, they concentrate advantages typical of other systems such as compact dimensions, high speeds (1 m / s), low noise, stopping precision, low power consumption and disposal of intense traffic.

### COMPLETE VISION

The configuration of the drive system with a cantilever sling and the absence of oil in the shaft make them ideal for panoramic solutions: at least two of the car panels can always be made completely of glass.

### STRUCTURAL SUSTAINABILITY

The housing of the anchors on a single wall of the shaft can overcome any structural constraints of the building.

### EXCELLENT COMPATIBILITY

Thanks to the flexibility of the product in terms of dimensions, it can be installed even in very small shafts, in particular in existing buildings or to replace old lifts.

### 220 VOLTS SINGLE-PHASE POWER SUPPLY AND FREE-LIFT AND TREE-LIFT DEVICES

Lifts with 220 volts single-phase power supply are also available. If they're combined with free-lift and tree-lift devices, the energy consumption is reduced up to 3 kW. \*Rated load up to 510 kg: speed 0.8 m/s; rated load up to 630÷700 kg: speed 0.5 m/s. These devices are not available for larger loads.

# ACCÈS SIMPLE | SINGLE ENTRANCE

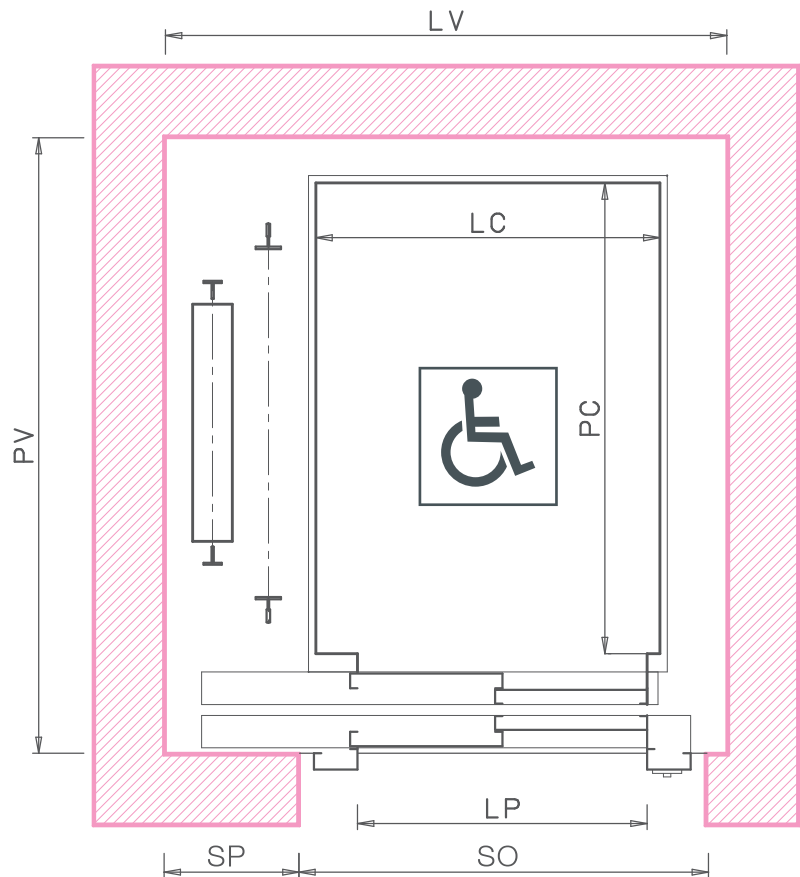
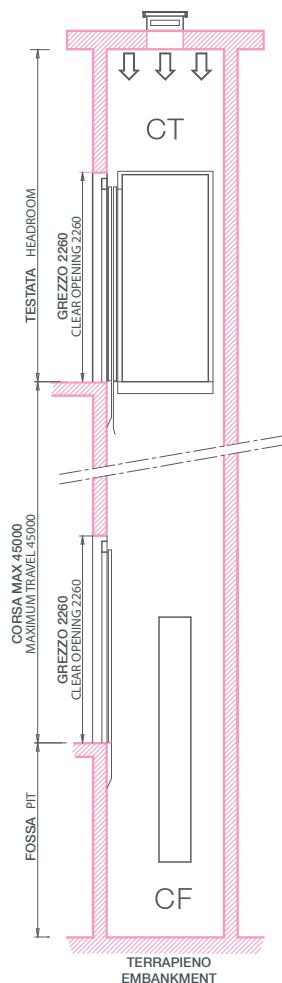
Mesures en (mm) | Measurements in (mm)

Charge (Kg) Load (Kg)	325	410*	480*	480	480**	480**	480	480	630*	630**	800	1000	1250	1275 <sup>1</sup>
Personnes Persons	4	5	6	6	6	6	6	6	8	8	10	13	16	17
<b>LC</b> Largeur Cabine Car Width	750	900	950	950	1000	1000	1000	1000	1100	1100	1350	1100	1200	2000
<b>PC</b> Profondeur Cabine Car Depth	1100	1200	1300	1300	1250	1250	1300	1300	1400	1400	1400	2100	2300	1400
<b>LP</b> Passage Libre Portes Clear Opening	700	750	800	850	800	850	800	850	800	900	900	900	1100	1100
<b>LV</b> Largeur Gaine Shaft Width	1300	1400	1450	1500	1500	1500	1500	1500	1600	1600	2000	1750	1900	1400
<b>PV</b> Profondeur Gaine Shaft Depth	1450	1550	1650	1650	1600	1600	1650	1650	1750	1750	1750	2450	2650	2250
<b>SP</b> Montant Porte Jamb	280	305	305	330	355	330	355	330	455	355	780	530	480	490
<b>SO</b> Passage brut h.2260 Structural opening h.2260	1020	1070	1120	1170	1120	1170	1120	1170	1120	1220	1220	1220	1420	1420
<b>CF</b> Charge max fond de cuvette (DaN) Max load in pit (DaN)	3500	3900	3900	3900	3900	3900	3900	3900	4400	4400	6500	7000	8500	8500
<b>CT</b> Charge max au dernier niveau (DaN) Max load in headroom (DaN)	1000	1000	1000	1000	1000	1000	1000	1000	1000	1000	1000	1000	1000	1000
Puissance (kW) Power Supply (kW)	4	4	4	4	4	4	4	4	5.9	5.9	9.2	9.2	11	11
Courant démarrage (A) Starting current (A)	17	17	17	17	17	17	17	17	25	25	31.5	31.5	37.6	37.6
Courant nominal (A) Rated current (A)	8.5	8.5	8.5	8.5	8.5	8.5	8.5	8.5	12.3	12.3	16.6	16.6	19.8	19.8
Hauteur dernier niveau Headroom	3500	3500	3500	3500	3500	3500	3500	3500	3500	3500	3500	3500	3500	3500
Cuvette Pit	1100	1100	1100	1100	1100	1100	1100	1100	1100	1100	1100	1100	1200	1200

\* Standard italien (Loi 13) | Italian standard (Regulation 13)

\*\* Standard EN81-70 | Standard EN81-70

<sup>1</sup> Standard EN81-70 (Solo arcata posteriore) | Standard EN81-70 (Rear sling only)



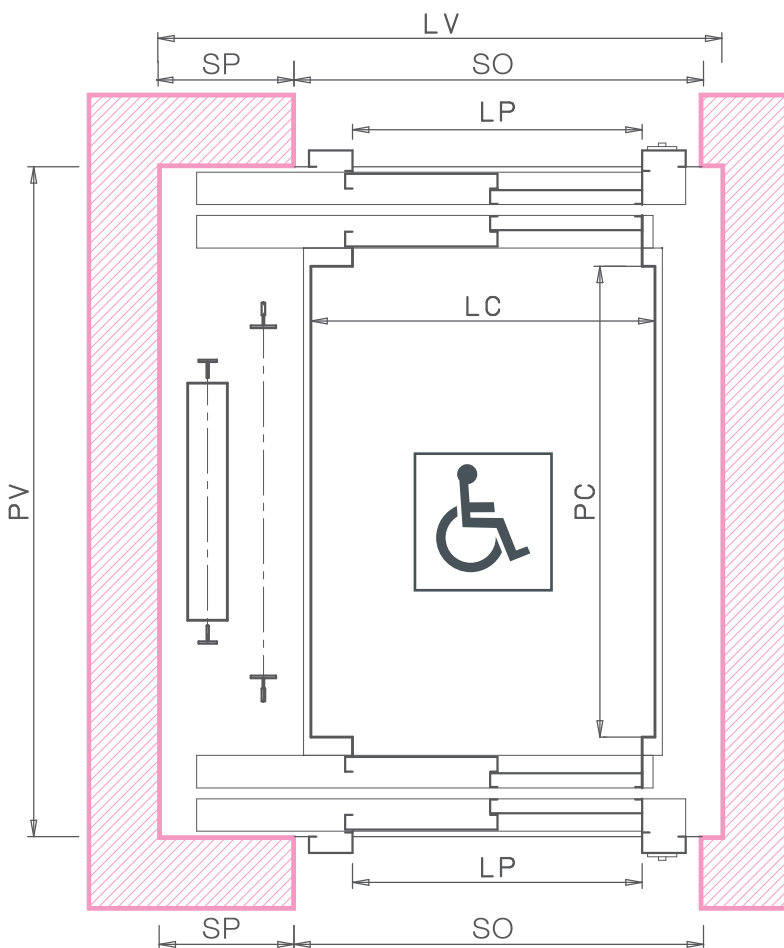
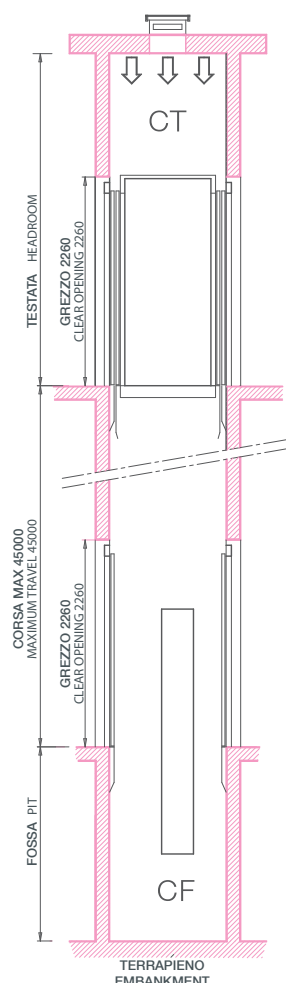
# ACCÈS OPPOSÈS | OPPOSITE ENTRANCES

Mesures en (mm) | Measurements in (mm)

Charge (Kg) Load (Kg)	325	410*	480*	480	480**	480**	510	510	630*	630**	800	1000	1250
Personnes Persons	4	5	6	6	6	6	6	6	8	8	10	13	16
<b>LC</b> Largeur Cabine Car Width	750	900	950	950	1000	1000	1000	1000	1100	1100	1350	1100	1200
<b>PC</b> Profondeur Cabine Car Depth	1100	1200	1300	1300	1250	1250	1300	1300	1400	1400	1400	2100	2300
<b>LP</b> Passage Libre Portes Clear Opening	700	750	800	850	800	850	800	850	800	900	900	900	1100
<b>LV</b> Largeur Gaine Shaft Width	1300	1400	1450	1500	1500	1500	1500	1500	1600	1600	2000	1750	1900
<b>PV</b> Profondeur Gaine Shaft Depth	1640	1740	1840	1840	1790	1790	1840	1840	1940	1940	1940	2640	2840
<b>SP</b> Montant Porte Jamb	280	305	305	330	355	330	355	330	455	355	780	530	480
<b>SO</b> Passage brut h.2260 Structural opening h.2260	1020	1070	1120	1170	1120	1170	1120	1170	1120	1220	1220	1220	1420
<b>CF</b> Charge max fond de cuvette (DaN) Max load in pit (DaN)	3500	3900	3900	3900	3900	3900	3900	3900	4400	4400	6500	7000	8500
<b>CT</b> Charge max au dernier niveau (DaN) Max load in headroom (DaN)	1000	1000	1000	1000	1000	1000	1000	1000	1000	1000	1000	1000	1000
Puissance (kW) Power Supply (kW)	4	4	4	4	4	4	4	4	5.9	5.9	9.2	9.2	11
Courant démarrage (A) Starting current (A)	17	17	17	17	17	17	17	17	25	25	31.5	31.5	37.6
Courant nominal (A) Rated current (A)	8.5	8.5	8.5	8.5	8.5	8.5	8.5	8.5	12.3	12.3	16.6	16.6	19.8
Hauteur dernier niveau Headroom	3500	3500	3500	3500	3500	3500	3500	3500	3500	3500	3500	3500	3500
Cuvette Pit	1100	1100	1100	1100	1100	1100	1100	1100	1100	1100	1100	1100	1200

\* Standard italien (Loi 13) | Italian standard (Regulation 13)

\*\* Standard EN81-70 | Standard EN81-70



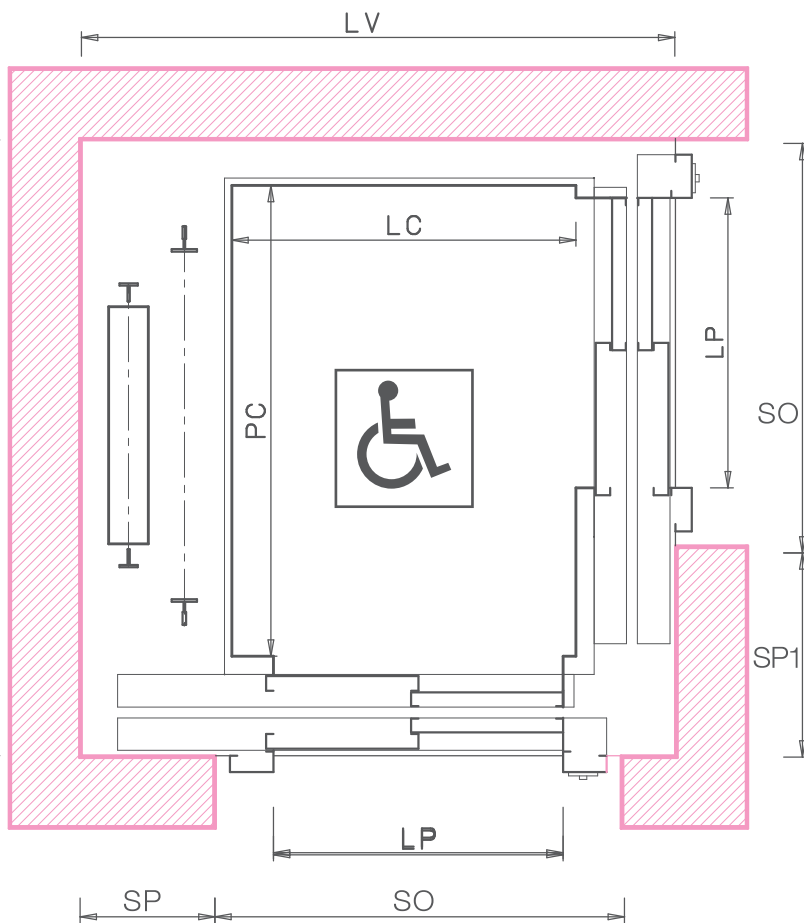
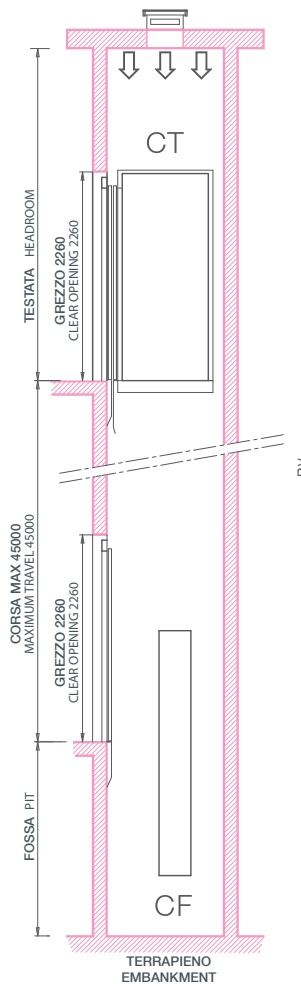
# ACCÈS ADJACENTS | DJACENT ENTRANCES

Mesures en (mm) | Measurements in (mm)

	Charge (Kg) Load (Kg)		600*	700*	850*
	Personnes Persons		8	9	11
LC	Largeur Cabine Car Width		1200	1300	1400
PC	Profondeur Cabine Car Depth		1200	1300	1400
LP	Passage Libre Portes Clear Opening		750	800	800
LV	Largeur Gaine Shaft Width		1900	2000	2250
PV	Profondeur Gaine Shaft Depth		1550	1650	1750
SP	Montant Porte Jamb		650	700	950
SP	Montant Porte Jamb		480	530	630
SO	Passage brut h.2260 Structural opening h.2260		1070	1120	1120
CF	Charge max fond de cuvette (DaN) Max load in pit (DaN)		4400	4800	6500
CT	Charge max au dernier niveau (DaN) Max load in headroom (DaN)		1000	1000	1000
	Puissance (kW) Power Supply (kW)		5.9	5.9	9.2
	Courant démarrage (A) Starting current (A)		25	25	31.5
	Courant nominal (A) Rated current (A)		12.3	12.3	16.6
	Hauteur dernier niveau Headroom		3500	3500	3500
	Cuvette Pit		1100	1100	1100

6

\* Standard italien (Loi 13) | Italian standard (Regulation 13)  
\*\* Standard EN81-70 | Standard EN81-70









SELE srl  
Via 25 Aprile 1945, n°63  
40055 Castenaso (BO)  
T.+39.051.60.59.801  
info@selesrl.com  
www.selesrl.com



UNI EN ISO 9001:00  
ALL XIII 95/16/CE NR. I 0305

OHSAS 18001  
OCCUPATIONAL HEALTH AND SAFETY  
ASSESSMENT SPECIFICATION



2015.09

L'entreprise se réserve le droit de modifier les informations techniques et esthétiques sans préavis  
*The company reserves the right to change the technical and aesthetical features without notice*

---